

yammer[®]

TUTORIAL

PRIMEIROS PASSOS



O que é Yammer?

Yammer é uma rede social privada que o ajuda a se manter conectado com as pessoas certas, compartilhar informações com a equipe e organizar projetos. Apenas seus colegas podem participar, então, suas comunicações no Yammer permanecem seguras e visíveis apenas para as pessoas de sua empresa.



Quais as vantagens em usar?

Agregar valor a discussões online e estimular reflexões.



Interagir e promover o diálogo com todas as áreas.



Maior colaboração interna elevará as chances de surgirem pensamentos mais criativos, abrindo espaço para inovação;



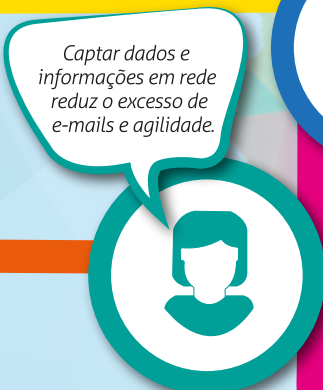
Promover discussões e troca de experiências.



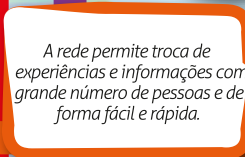
Ter uma visão mais clara do que se faz em outras áreas.



Captar dados e informações em rede reduz o excesso de e-mails e agilidade.



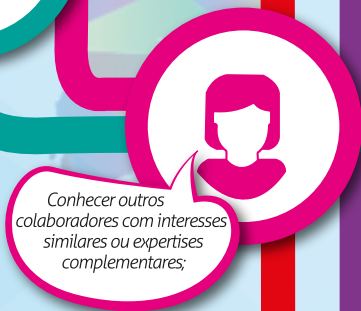
A rede permite troca de experiências e informações com grande número de pessoas e de forma fácil e rápida.



Obter opiniões para melhoria de ações e serviços da Empresa.



Conhecer outros colaboradores com interesses similares ou expertises complementares;



SEPARE OS ASSUNTOS PESSOAIS DOS PROFISSIONAIS

Não faça parte de comentários especulativos e/ou que não diz respeito à proposta da Rede.

SEJA PRODUTIVO

Crie discussões com base em dados reais. Critique se for necessário, mas com critério.

NÃO SEJA GROSSEIRO

Não use palavras de baixo nível e, antes de publicar, avalie se aquele post pode ser lido por qualquer pessoa. Lembre-se que essa rede é corporativa e seus comentários poderão ser vistos por todos.



**D
I
C
A
S**

D I C A S

SOCIALIZAÇÃO

O nome é rede social, portanto, é fundamental que você socialize e se relacione. Leia, comente e participe dos assuntos de seu interesse.

AGREGUE VALOR

Quando for publicar algo na rede, certifique-se da relevância do tema e procure apresentar fatos novos ou dicas interessantes.

SEJA EDUCADO

Ao expor sua opinião na rede, seja educado e sutil, principalmente quando não concordar com a opinião de outra pessoa. Manifeste-se com respeito quando tratar de temas polêmicos. Cuidado com comentários discriminatórios.

SEJA PRUDENTE

Evite fofocas. Verifique a veracidade das informações antes de disseminá-las e não use a rede para fazer desabafos, sejam eles pessoais ou profissionais.

O que compartilhar?

Artigos interessantes sobre tendências ou fatores que afetam o Faculdade.

Respostas que oferecem assistência

~~Perguntas e pedidos de ajuda.~~

Perguntas e pedidos de ajuda.

Informações úteis que são relevantes

~~Qualquer coisa que você não se sentir confortável em compartilhar com o seu gerente e amigos de trabalho.~~

Atualizações sobre trabalho em equipe e projetos.

~~Qualquer coisa que viole Política de Uso da faculdade.~~

0 App está disponível para:



IPAD



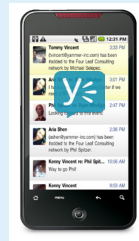
WINDOWS PHONE



IPHONE



DESKTOP



ANDROID



BLACKBERRY

O mau uso da rede pode expor negativamente e comprometer os relacionamentos e até mesmo uma carreira profissional. Por outro lado, usando as adequadamente você se aprimora, interage com pessoas e usufrui melhor de tudo que essa rede tem a lhe oferecer.



**C
U
I
D
A
D
O**

*Envie suas dúvidas para:
cte@casperlibero.edu.br*





**FACULDADE
CÁSPER LÍBERO**